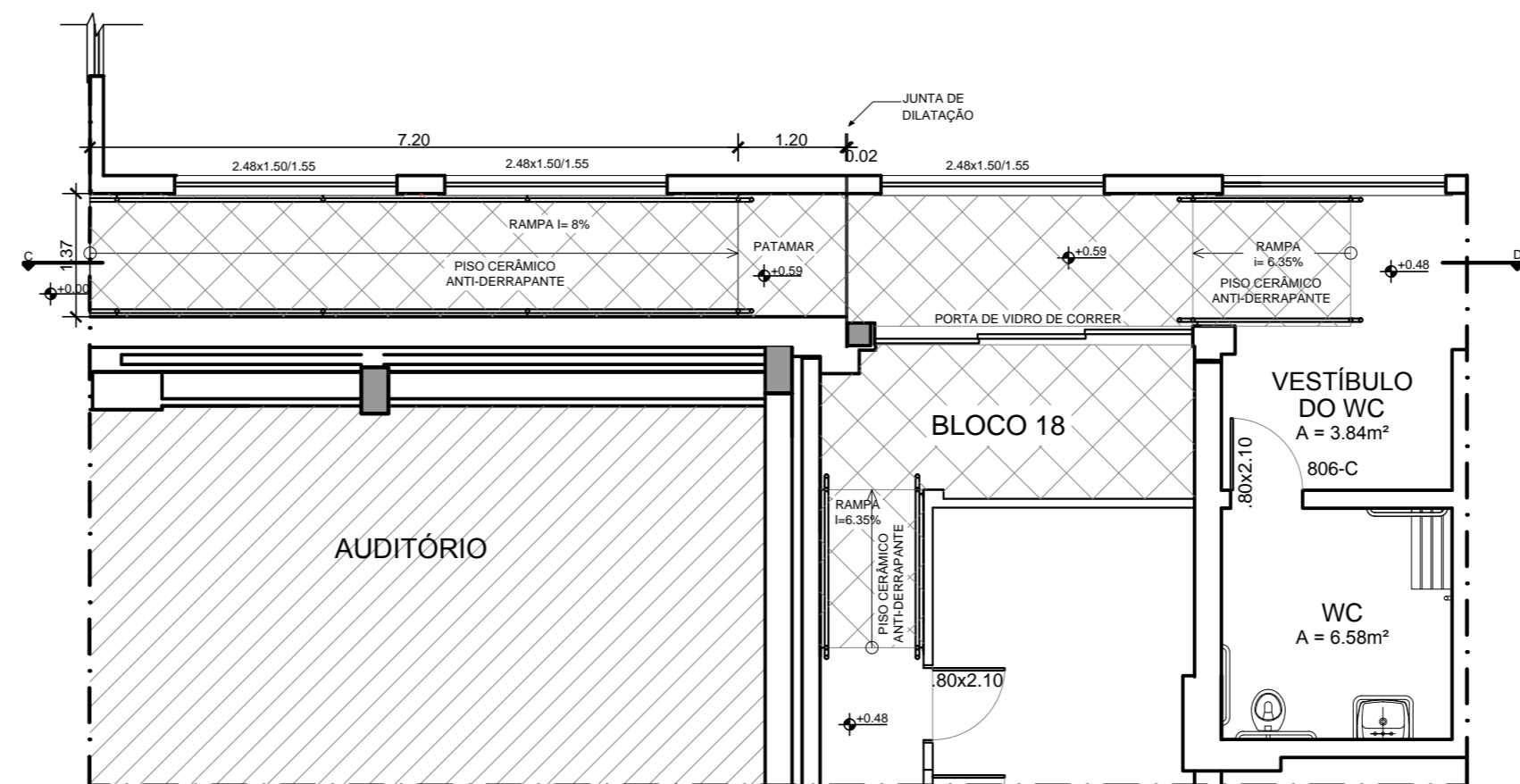
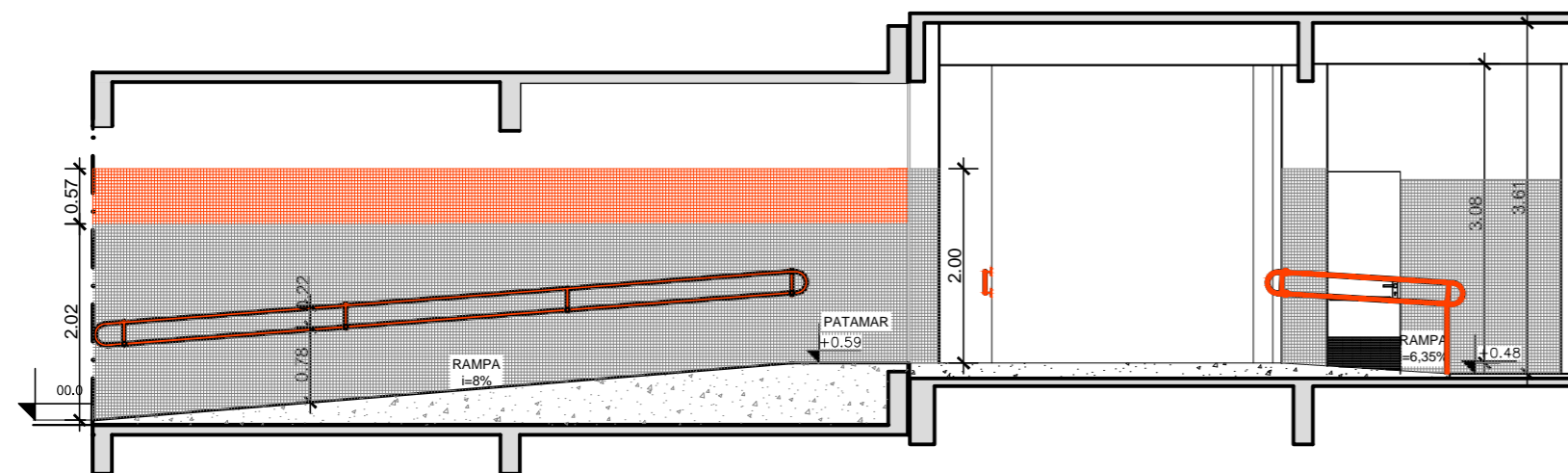


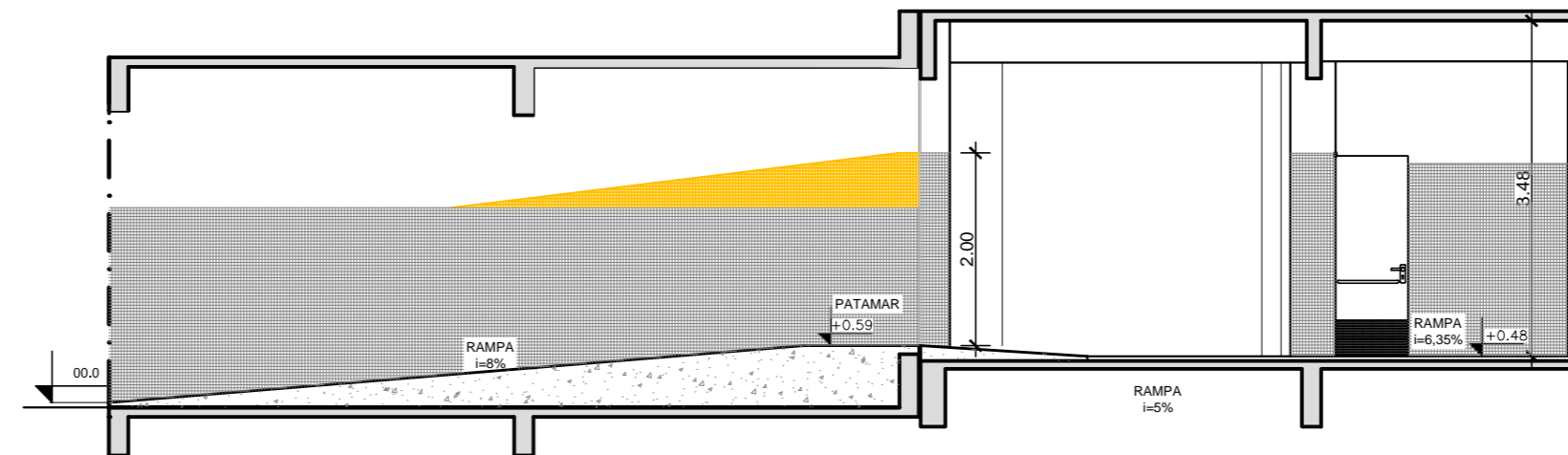
01 PLANTA BAIXA À CONSTRUIR 3º PAVIMENTO
ESC: 1/75



02 PLANTA BAIXA DEFINITIVA 3º PAVIMENTO
ESC: 1/75



03 PLANTA BAIXA À CONSTRUIR 3º PAVIMENTO
ESC: 1/75



04 CORTE À DEMOLIR 3º PAVIMENTO
ESC: 1/75

OBS.: CONFERIR MEDIDAS EM OBRA
DIRAP - PROJETOS E OBRAS

INSTITUTO FEDERAL
SUL-RIO-GRANDENSE
Campus Pelotas
Praça 20 de Setembro, 455 - Centro - CEP 96015-360 - PELOTAS/RS
(53) 2123.1150 | 2123.1103 - dirap-po@pelotas.ifsul.edu.br

RESPONSÁVEL TÉCNICO/PROJETO:

VALMIR CUNHA CANHADA JR.
Engenheiro Civil CREA-RS 66.417
DIRAP - Projetos e Obras

RESPONSÁVEL TÉCNICO/EXECUÇÃO:

PROPRIETÁRIO:
IFSul - Instituto Federal de Educação,
Ciência e Tecnologia Sul-rio-grandense

BL 18- RAMPAS E ACESSOS

PROJETO ARQUITETÔNICO

PLANTA BAIXA 3º PAVIMENTO
CORTES 3º PAVIMENTO

W:\E\SERV\NPG\ADM\PELOTAS\IFSUL\EDU\BRNPO\CG-01-2013\DL-18
ACESSOS DO BLOCO 18 + REDUNDÂNCIA/CPE 001-2012 - PAR 02-84 À PAR
10-84(4) DWG

DESENHO	Camila Castro
VISTO	
MODIF. EM	
ARQUIVO	CPE 001/2013 PAR 01/03
DATA	AGOSTO/2013
ESCALA	1/75
PRANCHA	PAR 01/03